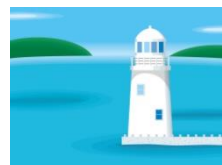


ふさの会1泊旅行

日程 2017年9月23日(土)～24日(日)(1泊2日・連休)

宿泊 国民宿舎 サンライズ九十九里
千葉県山武郡九十九里町真亀4908 TEL 0475-76-4151

当日連絡先 吉村 090-7283-7881



集合 しみずクリニックふさ 7:00集合

費用 22,000円(貸切バス、宿泊、朝夕食、入場料)
参加人数により返金または追加徴収がある場合もあります。

旅程 詳細は、現在検討中です。

9月23日(土)クリニック発7:30

9月24日(日)クリニック着18:00

観光地数か所見学その他、以下の有料施設1か所を見学予定です。
マザー牧場、東京ドイツ村、市原ぞうの国、鴨川シーワールド
糖尿病学習会も予定しています。

持ち物 歩きやすい靴、常用のお薬、インスリン、低血糖対策等

申し込み クリニック受付で、下の申込書、参加費を預かります。
〆切 定員になり次第、締め切ります。

-----き り と り-----

ふさの会 1泊旅行参加申込書

2017年 月 日

参加費 22,000円をそえて、参加申し込みします。

氏名 _____

携帯番号 _____